

Die richtige Einstellung

An der Kamera kannst du Aufnahmeprogramm, Blende, Belichtungszeit, ISO-Empfindlichkeit oder manuelle Belichtungskorrekturen passend zum Motiv wählen.



Bei der **Programmautomatik P** stellt die Kamera Blendenwert und Belichtungszeit automatisch ein.

► *Für alle Aufnahmesituationen*



Bei der **Blendenautomatik TV** gibst du die Belichtungszeit vor, die Kamera wählt die passende Blendeneinstellung.

► *Bewegung einfrieren bis Langzeitbelichtung*



Bei der **Zeitautomatik AV** gibst du den Blendenwert vor, die Kamera wählt automatisch die passende Belichtungszeit.

► *Schärfentiefe steuern*



Im **manuellen Modus M** stellst du den Blendenwert und die Belichtungszeit selber ein. So kannst du Schärfentiefe und Bewegungsunschärfe individuell auf dein Motiv abstimmen.



Mit Hilfe der **Belichtungskorrektur** kannst du dein Motiv gezielt unterbelichten (Minus-Richtung -> Motiv dunkler) oder überbelichten (Plus-Richtung -> Motiv heller).



Der **ISO-Wert** bestimmt die Lichtempfindlichkeit des Bildsensors: Hohe ISO-Werte ermöglichen kürzere Belichtungszeiten oder kleinere Blendenöffnungen für mehr Schärfentiefe.



©Ulja Lohmann - Canon Ambassador

Canon Academy Know-how

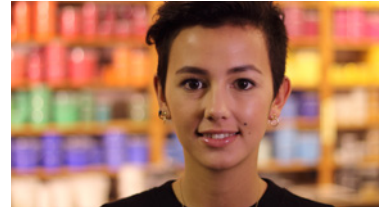
PERFEKT BELICHTET

Blende
Belichtungszeit
ISO-Empfindlichkeit



academy.canon.de

BLENDENWERT



- Großer Blendenwert F**
- ▶ kleine Blendenöffnung
 - ▶ hohe Schärfentiefe

- Kleiner Blendenwert F**
- ▶ große Blendenöffnung
 - ▶ geringe Schärfentiefe



F22



F16



F11



F8



F5.6



F4



F2.8



F2



F1.4

VERSCHLUSSZEIT (Angabe in Sekunden)



- Lange Verschlusszeit**
- ▶ mehr Bewegungsunschärfe

- Kurze Verschlusszeit**
- ▶ weniger Bewegungsunschärfe

1/4s

1/8s

1/15s

1/30s

1/60s

1/125s

1/250s

1/500s

1/1000s

ISO-WERT

100

200

400

800

1.600

3.200

6.400

12.800

25.600

- Kleiner ISO-Wert**
- ▶ Bessere Qualität

- Hoher ISO-Wert**
- ▶ Höhere Lichtempfindlichkeit